

טמפלט רוויט מקצועי לאדריכלות ועיצוב מפרט טכני

מותאם לתקן הישראלי

טמפלט רוויט לאדריכלים פותח במטרה לייצר סטנדרט עבודה גבוה, אחיד ויעיל עבור אדריכלים ומעצבי פנים בישראל. הקובץ מרכז הגדרות מתקדמות שנבחנו במאות שעות עבודה, במטרה לצמצם את ההתעסקות הטכנית ולאפשר מיקוד מלא בתכנון וביצירה.

הגדרות גרפיות ומבטים | View Templates

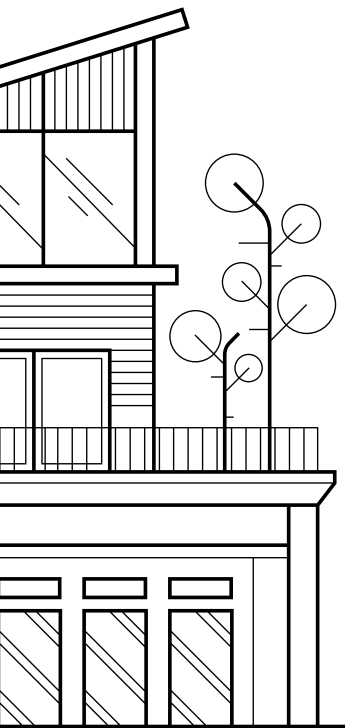
הטמפלט כולל מערכת ניהול מבטים אוטונומית המאפשרת מעבר מהיר בין סוגי הגשות:

- **תכניות הגשה (גרמושקה):** הגדרות קווי בניין, קירות להריסה/בנייה (אדום-צהוב) ומקראים אוטומטיים.
- **תכניות עבודה:** הגדרות גרפיות נקיות לתכניות בנייה, ריצוף ותקרות.
- **תכניות מערכות:** מבטים ייעודיים לתכניות חשמל, קונסטרוקציה ופיתוח.
- **חתכים וחזיתות:** הגדרות עומק מבט (Depth Cueing), הצללות וגרפיקה מרוככת להצגות לקוח ותצוגות יעודיות לפרטים.
- **פרזנטציה:** שחור לבן, הצללות, סקיצה, צבעוני והצגת טקסטורות.

ניהול מידע ולוחות זמנים | Schedules

אוטומציה מלאה של נתוני הפרויקט למניעת טעויות ידניות:

- **רשימות שטחים:** חישוב שטחים עיקריים ושטחי שירות לפי דרישות הוועדה.
- **רשימות נגרות ומסגרות:** טבלאות המושכות נתונים ישירות מהמודל (מידות, כמות, סוג).
- **רשימות כמויות:** בסיס לכתבי כמויות (ריצוף, חיפויים, אלמנטים בנויים).



1



ארגון הדפדפן | Project Browser

סדר עבודה מופתי שחוסך זמן בחיפוש מבטים:

- **חלוקה לפי שלבי עבודה:** סקיצה, רישוי (כולל העמדה ומדידה), מכר, ביצוע (כולל הריסה, תקרה וריצוף), יעצים ופרזנטציה.
- בנוסף, לשוניות נוספות של פרטים, פרזנטציה, תלת מימד ומבטים פרזנטטיביים, יעצים (תוצרים של יעצים איתם עובדים בשיתוף).
- **ארגון גיליונות (Sheets):** סדר גילונות מובנה להדפסה מהירה של סטים מלאים. הגליונות קיימים גם בצורה פרטנית בגדלים הניתנים להתאמה אישית ליצירת מראה אחיד, נקי וייחודי למשרד.

ספריית אלמנטים ומשפחות | Families

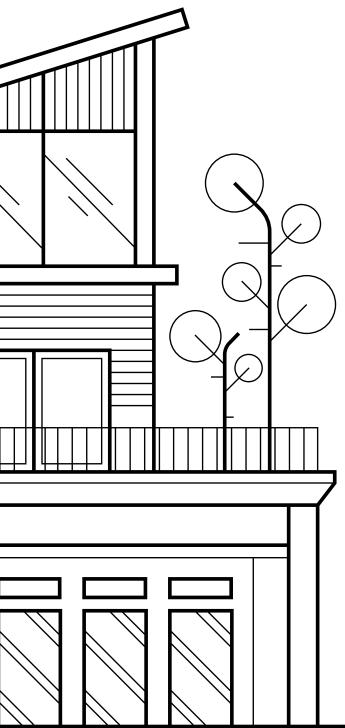
החבילה כוללת קובץ נלווה עם משפחות נבחרות שעברו אופטימיזציה למשקל נמוך וגרפיקה איכותית:

- **ריהוט ואלמנטים עיצוביים:** ריהוט, חלונות ודלתות, סוגי מעטפת שונים, סט מטבח, וגופי תאורה.
- **משפחות מקצועיות:** אינסטלציה, תקרות, קוסנטרוקציה (עמודים וקורות), חשמל, תאורה ומיזוג.
- **משפחות דו מימד:** חתכים, חזיתות, טאגים רלמנטים דו מימדיים לעריכת פרטים מהירה.

גרפיקה | Graphics

הטמפלט כולל את כל הגדלים הנפוצים של הטקסטים והמידות המותאמים להדפסה וחוסכים שעות של הגדרות ראשוניות:

- עובי קווים
- האצ'ים בטקסטורות שונות
- סוגי טקסטים לכל שימוש מותרות ועד טקסטים לפרטים
- סוגי מידות שונות בגדלים ובגופנים לשימושים שונים
- פרטים דו מימדיים לעבודה מהירה ונוחה



בונוס

פיתוח | Siteworks

משפחות פיתוח המאפשרות יצירת תכניות פיתוח מקצועיות העומדות בתקנים ובנורמות בישראל, גרפיקה מרשימה בתכניות דו-ממד וגם במודלים תלת-ממדיים. משפחת פיתוח כוללת:

- **צמחייה:** עצים ושיחים בגדלים ובצורות שונות
- **סיווג לפי תקן:** כל עץ ניתן לסיווג לפי הגדרת אגרונום (כריתה, העתקה, שימור, עץ מוגן ועץ חדש)
- **קרקע:** מגוון סוגי TOPOSOLID (דשא, מדרכה, כביש, אדמה וטופוגרפיה)
- **אשפה:** סוגי פתרונות אשפה לפי דרישות הרשויות
- **חניה:** סוגי חניה לפי התקן (רגילה, בין עמודים, ליד עמוד, נכה רגיל, נכה רכב גבוה)
- **משפחות נוספות:** מגוון מודלים חכמים כמו ארון מים ראשי, גדרות, מחסום לרכב ועוד.

מה כלול בחבילה?

- **קובץ Template (.rte):** קובץ הטמפלט להתחלת פרויקט.
- **קובץ ספריית משפחות (.rvt/.rfa):** ריכוז המשפחות והאלמנטים החכמים.
- **מדריך משתמש (User Guide):** הנחיות להטמעה מהירה והגדרות ראשוניות.

שימוש בטמפלט מקצר את זמן הפקת הסטים הטכניים ב-30%-50% ומבטיח מוצר סופי מקצועי, ללא צורך בהגדרות חוזרות בכל פרויקט מחדש.

לכל שאלה או תמיכה טכנית, דברו איתנו
יונתן אלדד וצוות Revit Flow

